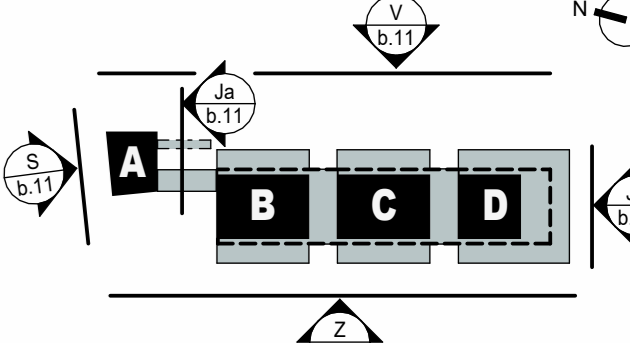


LEGENDA MATERIÁLŮ V POHLEDU

- A K25 (EPS) minerální vata = silikátní omítka, zrna 13mm, odstín bílý
- B Beton pohledový
- C Výplně otvorů - plastové rámy, odstín šedá
- D Skleněné zdivadlo / Ipené sklo, Al. kolejní profil
- E Falcovaný plech, barva šedá
- F Značnické, kampanířské prvky, barva šedá
- G Garážová sečení vrata, vstupní branka, barva šedá
- H Dřevěná tráta, kovový rást

SCHEMA OBJEKTU



Revize:	Datum:	Popis:	Kontolovat:
00	6.2.2026	DPS - pracovní výstup, bez zřizování vnitřní, bez mezer, výtahů	Ing. Jan Heger

Souhrnný systém ŽTK, Výškový systém B, p.v., 40,000 = 235,950 m n. n.

**OBJEDNATEL:** Pražská 84 s.r.o., IČ: 10754856 (družstevní p. Petr Smola)  
Severova 788/12, 500 02 Hradec Králové

**ZHOTOVITEL:** DIMENZE PROJEKT s.r.o., IČ: 090 75 330  
Ing. Tomáš Johec, provozovna K Růžkova 788/2, 500 03 Hradec Králové

**ARCHITEKT:** ŽÁROVKA ARCHITKRETI  
Ing. arch. Pavla Žarovkové

**ZHOTOVITEL:** DIMENZE PROJEKT s.r.o., IČ: 090 75 330  
ODDĚL

**BD PRAŽSKÁ 84  
Hradec Králové - Kuklenny**

**POHLEDY**

**STUPEN:** PÁRE Č. 1  
**DPS**

**OSMI:** D.1.1 ARCHITEKTONICKO STAVEBNÍ ŘEŠENÍ  
**ZAK. Č.:** 2404

**STAVEBNÍ OBJEKT:** BYTOVÝ DŮM  
**FORMÁT:**

**Odpovědný projektant:** Ing. Jan Heger  
**DATUM:** 2.9.2024

**Vypracoval:** Ing. Jan Heger  
**MĚŘÍTKO:** 1:200

**Č. VVK:**  
**D.1.1b.11**